



MINISTERIO
DE INDUSTRIA, ENERGÍA
Y TURISMO

DIRECCIÓN GENERAL DE INDUSTRIA Y
DE LA PEQUEÑA Y MEDIANA EMPRESA
SUBDIRECCIÓN GENERAL DE
CALIDAD Y SEGURIDAD INDUSTRIAL



S1-E9-02.11576

Página /Page 1/3

COMUNICACIÓN / *COMMUNICATION*:

Concerniente a ⁽¹⁾: LA CONCESION DE HOMOLOGACIÓN
LA EXTENSIÓN DE HOMOLOGACIÓN
LA DENEGACIÓN DE HOMOLOGACIÓN
LA RETIRADA DE HOMOLOGACIÓN
EL CESE DEFINITIVO DE PRODUCCIÓN
Concerning ⁽¹⁾: *APPROVAL GRANTED*
APPROVAL EXTENDED
APPROVAL REFUSED
APPROVAL WITHDRAWN
PRODUCTION DEFINITELY DISCONTINUED

de un tipo de dispositivo en aplicación del Reglamento N° 7.
of a type of device pursuant to Regulation No.7.

N° de homologación/ *Approval No.*: S1-E9-02.11576

Extensión N° / *Extension No.*: -----

1. Marca de fábrica o comercial del dispositivo / *Trade name or mark of the device*: FRISTOM
2. Designación del tipo de dispositivo dado por el fabricante / *Manufacturer's name for the type of device*: FT-120
3. Nombre y dirección del fabricante / *Manufacturer's name and adress*:
FRISTOM Tomasz Frieske
Ul.Byszevska 54a,
85-416 Bydgoszcz
Polska
4. En su caso, nombre y dirección del representante del fabricante / *If applicable, name and address of manufacturer's representative*:-----
5. Dispositivo presentado a homologación el / *Submitted for approval on*: 25/06/14
6. Servicio técnico encargado de los ensayos de homologación / *Technical service responsible for conducting approval test*: IDIADA
7. Fecha del acta de ensayos emitida por este servicio / *Date of report issued by that service*: 09/07/14
8. Número del acta de ensayos emitido por dicho servicio / *Number of report issued by that service*: PC14070119
9. Breve descripción / *Concise description*:
9.1. - Por categoría de luz / *By category of lamp*: Luz de pare (S1) / *Stop lamp (S1)*
- Para la instalación en el exterior ~~o en el interior o ambos~~⁽²⁾ / *For mounting either outside ~~or inside or both~~*⁽²⁾:

⁽¹⁾ Táchese lo que no proceda / *Strike out what does not apply*



MINISTERIO
DE INDUSTRIA, ENERGÍA
Y TURISMO

DIRECCIÓN GENERAL DE INDUSTRIA Y
DE LA PEQUEÑA Y MEDIANA EMPRESA
SUBDIRECCIÓN GENERAL DE
CALIDAD Y SEGURIDAD INDUSTRIAL



S1-E9-02.11576

Página /Page 2/3

- Color de la luz emitida: rojo ~~blanca~~ ⁽²⁾ / *Colour of the light emitted: red ~~white~~ ⁽²⁾*.
 - Número, categoría(s) y tipo de la(s) lámpara(s) / *Number, category and kind of light source(s)*: 3 x LEDS
 - Voltaje y potencia / *Voltage and wattage*: 12V / 1.56W, 24V / 3.17W (FT-120), 12V / 1.56W, 24V / 3.17W (FT-121), 12V / 1.54W, 24V / 3.12W (FT-122).
 - Código de identificación específico del módulo de fuente de luz: / *Light source module specific identification code*:---
 - Solamente para instalación limitada en altura igual o inferior a 750 mm por encima del suelo.(~~si~~/no) ⁽¹⁾/ *Only for limited mounting height of equal to or less than 750 mm above the ground (~~yes~~/no) ⁽¹⁾*
 - Condiciones geométricas de instalación y variaciones relacionadas (en su caso) / *Geometrical conditions of installation and relating variations (if any)*:---
 - Aplicación de una guía de control electrónica/control de intensidad variable de la fuente luminosa / *Application of an electronic light source control gear/variable intensity control*: ---
 - (a) formando parte de la luz: si/no ⁽¹⁾ / *being part of the lamp: yes/no ⁽¹⁾*
 - (b) no formando parte de la luz: si/no ⁽¹⁾ / *being not part of the lamp: yes/no ⁽¹⁾*
 - Tensión(es) de entrada suministrada(s) por la guía de control electrónica de la fuente luminosa / *Input voltage(s) supplied by an electronic light source control gear*: ---
 - Fabricante de la guía de control electrónica/control de intensidad variable de la fuente luminosa y número de identificación (cuándo la guía de control de la fuente luminosa forma parte de la luz pero no está incluida en el cuerpo de la luz) / *Electronic light source control gear/variable intensity control manufacturer and identification number (when the light source control gear is part of the lamp but is not included into the lamp body)*:---
 - Intensidad luminosa variable: si/no ⁽¹⁾ / *Variable luminous intensity: yes/no ⁽¹⁾*
- 9.2. Función(es) producida por una lámpara interdependiente que forma parte de un sistema de lámparas interdependientes / *Function(s) produced by an interdependent lamp forming part of an interdependent lamp system*:
- | | | | |
|----------------------------|----------------------|-----------------------|-----------------------|
| Luz de posición delantera | si/no ⁽¹⁾ | Front position lamp | yes/no ⁽¹⁾ |
| R1 Luz de posición trasera | si/no ⁽¹⁾ | R1 Rear position lamp | yes/no ⁽¹⁾ |
| R2 Luz de posición trasera | si/no ⁽¹⁾ | R2 Rear position lamp | yes/no ⁽¹⁾ |
| S1 Luz de pare | si/no ⁽¹⁾ | S1 Stop lamp | yes/no ⁽¹⁾ |
| S2 Luz de pare | si/no ⁽¹⁾ | S2 Stop lamp | yes/no ⁽¹⁾ |
| S3 Luz de pare | si/no ⁽¹⁾ | S3 Stop lamp | yes/no ⁽¹⁾ |
| S4 Luz de pare | si/no ⁽¹⁾ | S4 Stop lamp | yes/no ⁽¹⁾ |
| End-outline marker lamp | si/no ⁽¹⁾ | Luz de gálibo | yes/no ⁽¹⁾ |

⁽¹⁾ Táchese lo que no proceda / *Strike out what does not apply*



MINISTERIO
DE INDUSTRIA, ENERGÍA
Y TURISMO

DIRECCIÓN GENERAL DE INDUSTRIA Y
DE LA PEQUEÑA Y MEDIANA EMPRESA

SUBDIRECCIÓN GENERAL DE
CALIDAD Y SEGURIDAD INDUSTRIAL



S1-E9-02.11576

Página /Page 3/3

10. Posición de la marca de homologación / *Position of the approval mark*: Ver documentación suministrada por el fabricante / *See documentation supplied by the manufacturer*
11. Motivos de la extensión (en su caso) / *Reason(s) of extension (if applicable)*: -----
12. Se concede/~~deniega~~/~~extiende~~/~~retira~~ la homologación ⁽¹⁾ / *Approval granted* /~~refused~~/~~extended~~/~~withdrawn~~ ⁽¹⁾
13. Lugar / *Place*: Madrid
14. Fecha / *Date*: Ver firma electrónica / *see electronic signature*
15. Firma / *Signature*:

EL SUBDIRECTOR GENERAL DE CALIDAD Y SEGURIDAD INDUSTRIAL
Resolución P.D. 25-10-2012
16. La lista de documentos en poder del Servicio Administrativo que ha concedido la homologación se adjunta a esta comunicación y puede ser obtenida bajo petición / *The list of documents deposited with the Administration Service which has granted approval is annexed to this communication and may be obtained on request.*
 - Informe del ensayo / *Test report*
 - Documentación suministrada por el fabricante / *Documentation supplied by the manufacturer*
17. Número de Control / *Control Number*: 1180

⁽¹⁾ Táchese lo que no proceda / *Strike out what does not apply*

INFORME Nº / REPORT No. PC14070119

RELATIVO A LA HOMOLOGACIÓN DE LAS LUCES DE POSICION DELANTERAS Y TRASERAS, DE LAS LUCES DE PARE Y DE LAS LUCES DE GÁLIBO PARA LOS VEHÍCULOS A MOTOR (CON EXCEPCIÓN DE MOTOCICLETAS) Y SUS REMOLQUES SEGÚN EL REGLAMENTO 7.02 ECE /
CONCERNING THE APPROVAL OF FRONT AND REAR POSITION LAMPS, STOP-LAMPS AND END-OUTLINE MARKER LAMPS FOR MOTOR VEHICLES (EXCEPT MOTORCYCLES) AND THEIR TRAILERS ACCORDING TO REGULATION 7.02 ECE

Solicitante / Applicant : FRISTOM Tomasz Frieske
Ul.Byszewska 54a,
85-416 Bydgoszcz
Polska

Marca comercial / Trade mark : FRISTOM

Tipo / Type : FT-120

Lugar y fecha de emisión del informe /
Place and date of test report issue : L'Albornar, Santa Oliva (Tarragona)
09/07/14

CONCLUSIONES / *CONCLUSIONS*: El dispositivo presentado **CUMPLE** las prescripciones relativas a la homologación de las luces de pare S1 en aplicación del Reglamento Nº 7.02 ECE, según se detalla en el anexo que se adjunta a este informe / *This device **FULFILLS** the prescriptions with regard to the approval of S1 stop lamps in application of Regulation No.7.02 ECE, as detailed in the annex to this report.*

Realizado/ *Performed by*



Joan Fonts Sala

INGENIERO DE ENSAYOS
TEST ENGINEER

V. Bº./ *Revised by:*



Ramon Santafè Guiu

JEFE DE DEPARTAMENTO
DEPARTMENT MANAGER

* LOS RESULTADOS PRESENTADOS SE REFIEREN UNICAMENTE A LA MUESTRA ENSAYADA.
THE PRESENTED RESULTS REFER ONLY TO THE TESTED SAMPLE

* QUEDA TERMINANTEMENTE PROHIBIDA LA REPRODUCCION PARCIAL DE ESTE INFORME SIN PERMISO EXPRESO DE IDIADA.
THE PARTIAL REPRODUCTION OF THIS REPORT WITHOUT THE PERMISSION OF IDIADA IS COMPLETELY FORBIDDEN

ANEXO AL INFORME
ANNEX TO THE REPORT

RELATIVO A LA HOMOLOGACIÓN DE LAS LUCES DE POSICION DELANTERAS Y TRASERAS, DE LAS LUCES DE PARE Y DE LAS LUCES DE GÁLIBO PARA LOS VEHÍCULOS A MOTOR (CON EXCEPCIÓN DE MOTOCICLETAS) Y SUS REMOLQUES EL REGLAMENTO 7.02 ECE / *CONCERNING THE APPROVAL OF FRONT AND REAR POSITION LAMPS, STOP-LAMPS AND END-OUTLINE MARKER LAMPS FOR MOTOR VEHICLES (EXCEPT MOTORCYCLES) AND THEIR TRAILERS ACCORDING TO REGULATION 7.02 ECE*

Solicitante / *Applicant* : FRISTOM Tomasz Frieske
Ul.Byszewska 54a,
85-416 Bydgoszcz
Polska

Marca comercial / *Trade mark* : FRISTOM

Tipo / *Type* : FT-120

Variantes / *Variants* : FT-121
FT-122

Identificación de las muestras /
Sample identification : HTC-1406/99

Categoría de la fuente luminosa /
Light source category : LED's

Nº de fuentes luminosas /
No. of light source : 3

Luz / *Lamp*: -Simple / *Single*
-Simple "D" / *Single "D"*
-Simple con más de una fuente luminosa / *Single lamp with more than one light source*
-Luz interdependiente "Y" / *Interdependent lamp "Y"*

Módulo de fuente luminosa /
Light source module : ~~SI-YES~~ / NO-NO

Código específico de identificación del módulo de fuente luminosa /
Light source module specific identification code: ---

(*) Táchese lo que no proceda / *Strike out what does not apply*

* LOS RESULTADOS PRESENTADOS SE REFIEREN UNICAMENTE A LA MUESTRA ENSAYADA.
THE PRESENTED RESULTS REFER ONLY TO THE TESTED SAMPLE

* QUEDA TERMINANTEMENTE PROHIBIDA LA REPRODUCCION PARCIAL DE ESTE INFORME SIN PERMISO EXPRESO DE IDIADA.
THE PARTIAL REPRODUCTION OF THIS REPORT WITHOUT THE PERMISSION OF IDIADA IS COMPLETELY FORBIDDEN

FRISTOM

Tomasz Frieske
85-416 Bydgoszcz, ul. Bydgoska 54a
tel. (52) 360 30 50, fax (52) 327 75 31
REGON 091225627 NIP 554-101-87-41
www.fristom.com.pl, NIP PL5541018741

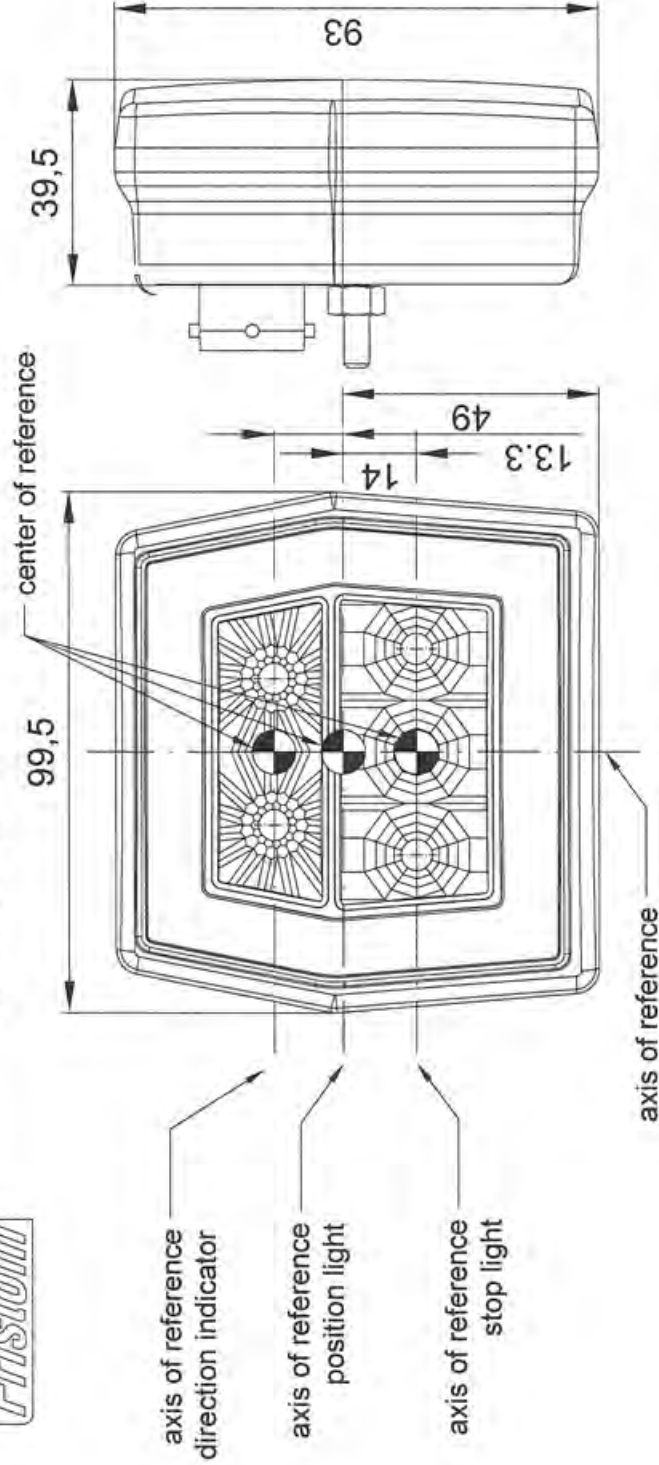
Manufacturer

FRISTOM Tomasz Frieske
ul. Bydgoska 54a, 85-416 Bydgoszcz
VAT ID UE PL554148741



FT-120 (variants FT-121 / FT-122) LED rear multichamber lamp
FT-120 (warianty FT-121 / FT-122) tylna lampa zespolona LED

FRONT VIEW



Material used in manufacturing :

- Lampshade / lens PC clear transparent
- filter insert (optional) PMMA
- housing ABS black
- potting compound epoxy resin
- Printed circuit board type FR4
- light source position light 16 red LED's
- light source stop light 3 red LED's
- light source direction indicator light 2 amber LED's
- reflector ABS/PC or ABS vacuum metalized

LIGHT SOURCE : LED CHIP SMD chip mounted

- position light 16 red LED's
- stop light 3 red LED's
- direction indicator light 2 amber LED's

lamp working temperature : -40 up to +80 C

power consumption:

- stop light 12 - 36V = 1,5 W
- position light 12 - 36V = 1,5 W
- direction indicator 12-36V = 0,8 W

This drawing is a part of the application for approval

Manufacturer

FRISTOM Tomasz Frieńske
ul. Byczewska 54a, 85-416 Bydgoszcz
VAT ID UE PL554148741



FT-120 (variants FT-121 / FT-122) LED rear multichamber lamp
FT-120 (warianty FT-121 / FT-122) tylna lampa zespolona LED

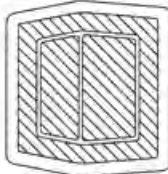
Options and variants of lamp FT-120
position V position H



FT-120



FT-121



FT-122

↑
TOP
of vehicle

FRISTOM
Tomasz Frieńske
85-416 Bydgoszcz, ul. Byczewska 54a
tel. (52) 360 90 50, fax (52) 327 75 41
REGON 091225627 NIP 554-101-87-41
www.fristom.com.pl NIP PL 5541018741

FT-120 combinations and variants using translucent color filters				
SYMBOL	POSITION LIGHT	DIRECTION INDICATOR	STOP LIGHT	ORIENTATION
FT-120	WITH RED FILTER INSERT	WITHOUT FILTER INSERT	WITHOUT FILTER INSERT	H+V
FT-121	WITH RED FILTER INSERT	WITH AMBER FILTER INSERT	WITHOUT FILTER INSERT	H+V
FT-122	WITH RED FILTER INSERT	WITH AMBER FILTER INSERT	WITH RED FILTER INSERT	H+V

This drawing is a part of the application for approval

Manufacturer

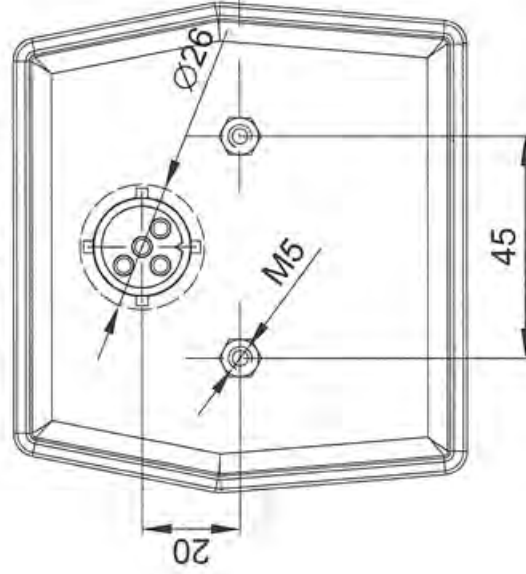
FRISTOM Tomasz Frieske
ul. Byzewska 54a, 85-416 Bydgoszcz
VAT ID UE PL554148741

Fristom

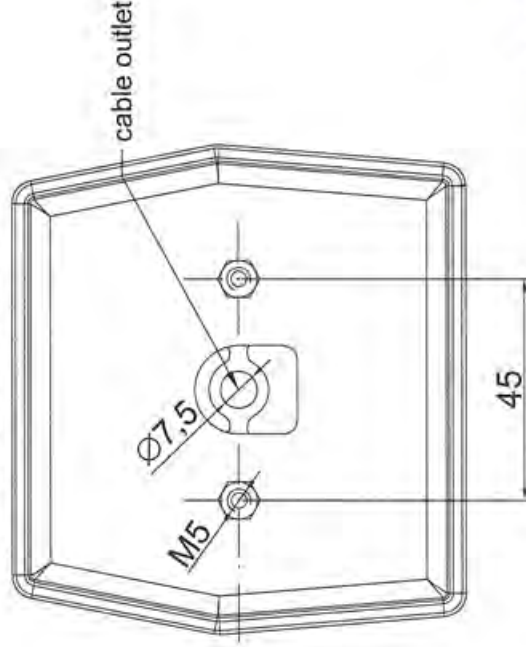
FT-120 (variants FT-121 / FT-122) LED rear multichamber lamp
FT-120 (warianty FT-121 / FT-122) tylna lampa zespolona LED

REAR VIEW

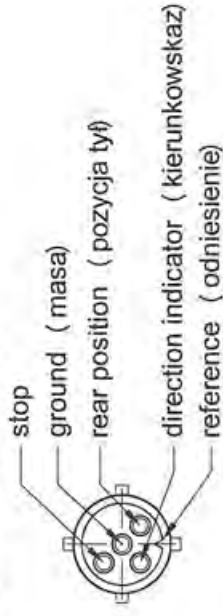
rear view bajonet version



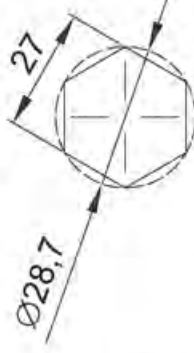
rear view cable version



bajonet connection view



necessary bajonet plug piece



FRISTOM
Tomasz Frieske
5-416 Bydgoszcz, ul. Byzewska
tel. (52) 380 90 50, fax (52) 327 75
E-mail: q91225@27 NIP 554-101-8
Fristom Corp. ul. AMIP PL 204 18 11

This drawing is a part of the application for approval

Manufacturer

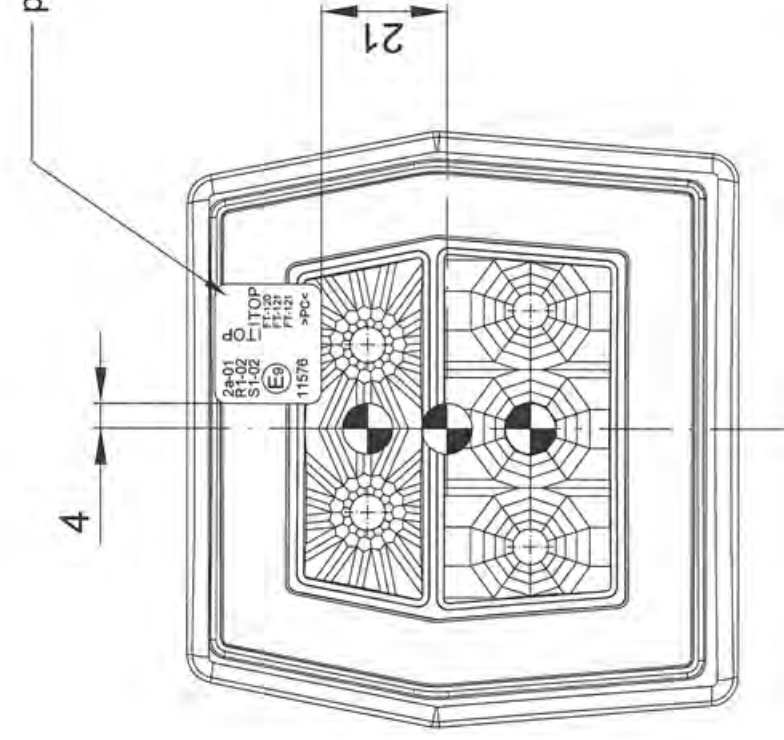
FRISTOM Tomasz Frieske
ul. Byszewska 54a, 85-416 Bydgoszcz
VAT ID UE PL554148741



FT-120 (variants FT-121 / FT-122) LED rear multichamber lamp
FT-120 (warianty FT-121 / FT-122) tylna lampa zespolona LED

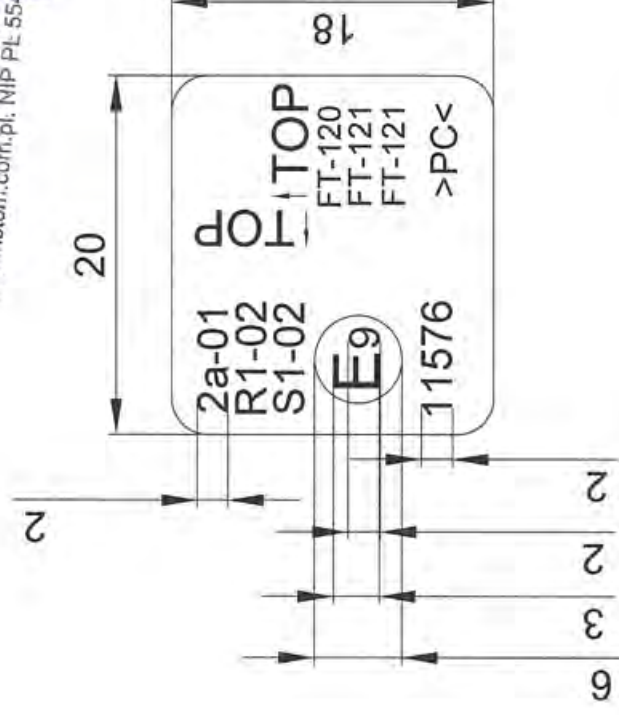
Dimensions and positioning for approval marks

place for approval marks



FRISTOM

Tomasz Frieske
85-416 Bydgoszcz, ul. Byszewska 54a
tel. (52) 360 90 50, fax (52) 327 75 41
REGON 091225627 NIP 554-104-87-4
www.fristom.com.pl NIP PL 554101874



This drawing is a part of the application for approval

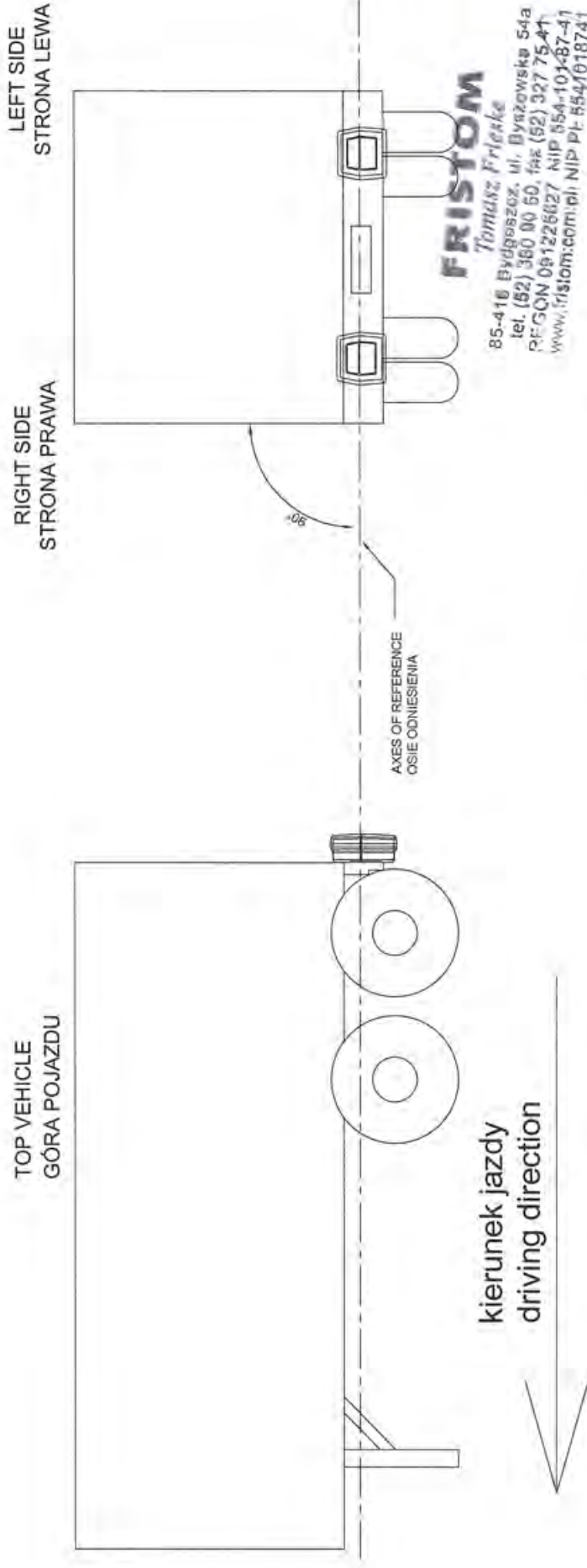
Manufacturer

FRISTOM Tomasz Friesko
ul. Bydgoszka 54a, 85-416 Bydgoszcz
VAT ID UE PL554148741



FT-120 (variants FT-121 / FT-122) LED rear multichamber lamp
FT-120 (warianty FT-121 / FT-122) tylna lampa zespolona LED

POZYCJA GEOMETRYCZNA NA POJEZDZIE (zgodnie z REG 48 ECE) GEOMETRICAL POSITION ON THE VEHICLE (according REG 48 ECE)



This drawing is a part of the application for approval